

ISEK⁴

SÜD ALPEN RAUM[®]

Grenzüberschreitendes Konzept für die Städte
Concetto di sviluppo integrato per quattro centri città

Bruneck
Hermagor-Pressesger See
Lienz
Spittal an der Drau

Schlusspräsentation
7. November 2022

Prozessablauf

Analyse

Zukunftsbild &
Entwicklungs-
strategie

ISEK⁴ & Patenschaften,
Regionale Symbiose

Schluss-
präsentation
& Reflexion

Team



Univ.Ass.ⁱⁿ Dipl.-Ing.ⁱⁿ Dr.techn.ⁱⁿ
Petra HIRSCHLER
*Projektleitung
Regionalplanung &
Regionalentwicklung*



Univ.Ass.ⁱⁿ Dipl.-Ing.ⁱⁿ
Annalisa MAURI
Landschaftsplanung



Malene BUCHENBERGER, BSc
Städtebau



Theresa JANESCH, BSc
*Regionalplanung &
Regionalentwicklung*



Univ.Prof.in Dipl.-Ing.in
Sibylla ZECH
*Regionalplanung &
Regionalentwicklung*



Projektass. Dipl.-Ing.
Florian PÜHRINGER
*Mobilitätsforschung &
-planung
Geographische
Informationssysteme*



Elio PESCATORE, BSc
*Regionalplanung &
Regionalentwicklung*



Ass.Prof. Arch. Dipl.-Ing.Dr.
Markus TOMASELLI
Städtebau



Univ.Ass. Dipl.-Ing.
Sebastian SATTLEGER
Städtebau



Martin AUFHAUSER, BSc
*Regionalplanung &
Regionalentwicklung*

ISEK⁴ Integriertes Innenstadtentwicklungskonzept für den SÜD ALPEN RAUM





Handlungsrahmen

**Stadt und Region
der kurzen Wege
stärken/vernetzen**

**Flächensparen und
Altes neu nutzen**

**Klimafit werden und
bleiben**

**Chancengleichheit
sicherstellen, Stadt
und Region für alle**

**Voneinander lernen,
um zusammen-
zuwachsen**

**Für eine resiliente
Region**



Für alle Generationen – attraktiv und inklusiv

Räumliche
Leitideen

- Hohe Lebensqualität im SÜD ALPEN RAUM für alle
 - Leistbarer und hochwertiger Wohnraum
 - Vereinbarkeit von Familie und Beruf
 - Vielfältige Freizeitangebote
 - Breit gefächertes, abgestimmtes Bildungsangebot
 - Barrierefreiheit im öffentlichen Raum





Mobilitätswende – gelebt und lebenswert

Räumliche
Leitideen

- Priorität für Umweltverbund
 - 15-Minuten-Stadt per Rad und zu Fuß
 - Öffis und Rad sind im regionalen Verkehr Trumpf
- Vom Autoraum zum Stadtraum
 - Weniger Platz für (stehende) Autos schafft mehr Platz für Stadtleben





Bahnhofsquartiere – eingebunden und stadttaktivierend

Räumliche
Leitideen

- Bahnhöfe als Taktgeber der Mobilität
 - Gute Einbindung in Stadt
 - Mobilitätshubs: Umsteigen von Öffis auf Zweiradverkehr
- Bahnhofsquartiere sind wichtige Stadträume
 - Attraktive Gestaltung zur Anbindung an die Innenstadt
 - Nutzungsdurchmischung zur Belebung und Aktivierung





Fluss- und Freiräume – erlebbar und naturnah

Räumliche
Leitideen

- Lage an Flüssen als verbindendes Element
 - hochwertige Stadträume
 - Trumpf im Kampf gegen den Klimawandel
- Dichtes Freiraumnetz bringt Lebensqualität
 - Für alle Bevölkerungsschichten
 - Anpassung an den Klimawandel
- Blaue und grüne Infrastruktur
 - Schwammstadt-Prinzip





Tourismus – von der Region in die Innenstadt

Räumliche
Leitideen

- Bessere Anbindung der Innenstädte an die Tourismusattraktionen der Region
 - Öffentlich und mit dem Rad
 - Verbindung von Rad- und Städtetourismus
 - Skilifte und Eisenbahn als Traumpaar





Bau- und Planungskultur – bestandsfreundlich & flächensensibel

Räumliche
Leitideen

- Bestand als Chance
 - Modernisierung & Nachverdichtung bestehender Stadtteile
 - Neubauten und Flächenverbrauch werden minimiert
- Planungskultur heißt maßgeschneiderte Prozesse
 - Qualitätssichernde Verfahren wie Wettbewerbe und Studien für wichtige Bauvorhaben
 - Partizipation und Teilhabe in Planungsprozessen





Regionale Ressourcen – nutzen und ausbauen

Räumliche
Leitideen

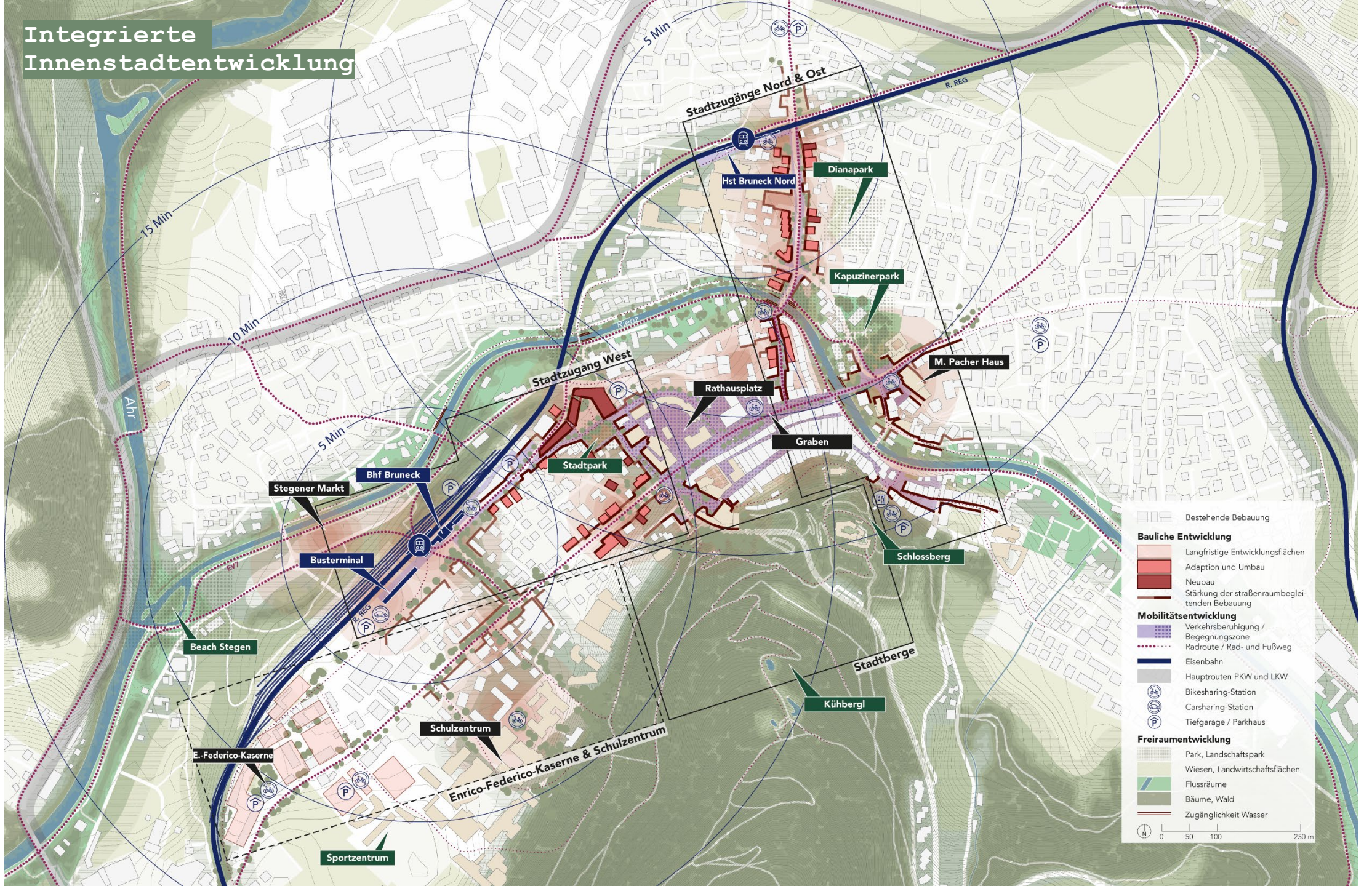
- Mehrfache Krisensituation – Kraft des Lokalen als Chance
 - Regionale Lebensmittel als Faktor für Versorgungssicherheit
 - Vor Ort produzierte erneuerbare Energie gegen Klima- und Energiekrise
 - Gemeinsame Lösungen umsetzen schon die Gemeindebudgets
 - Lokales Handwerk und Kultur fördern und weitergeben



Bruneck



Integrierte Innenstadtentwicklung



Bestehende Bebauung

Bauliche Entwicklung

- Langfristige Entwicklungsflächen
- Adaption und Umbau
- Neubau
- Stärkung der straßenraumbegleitenden Bebauung

Mobilitätsentwicklung

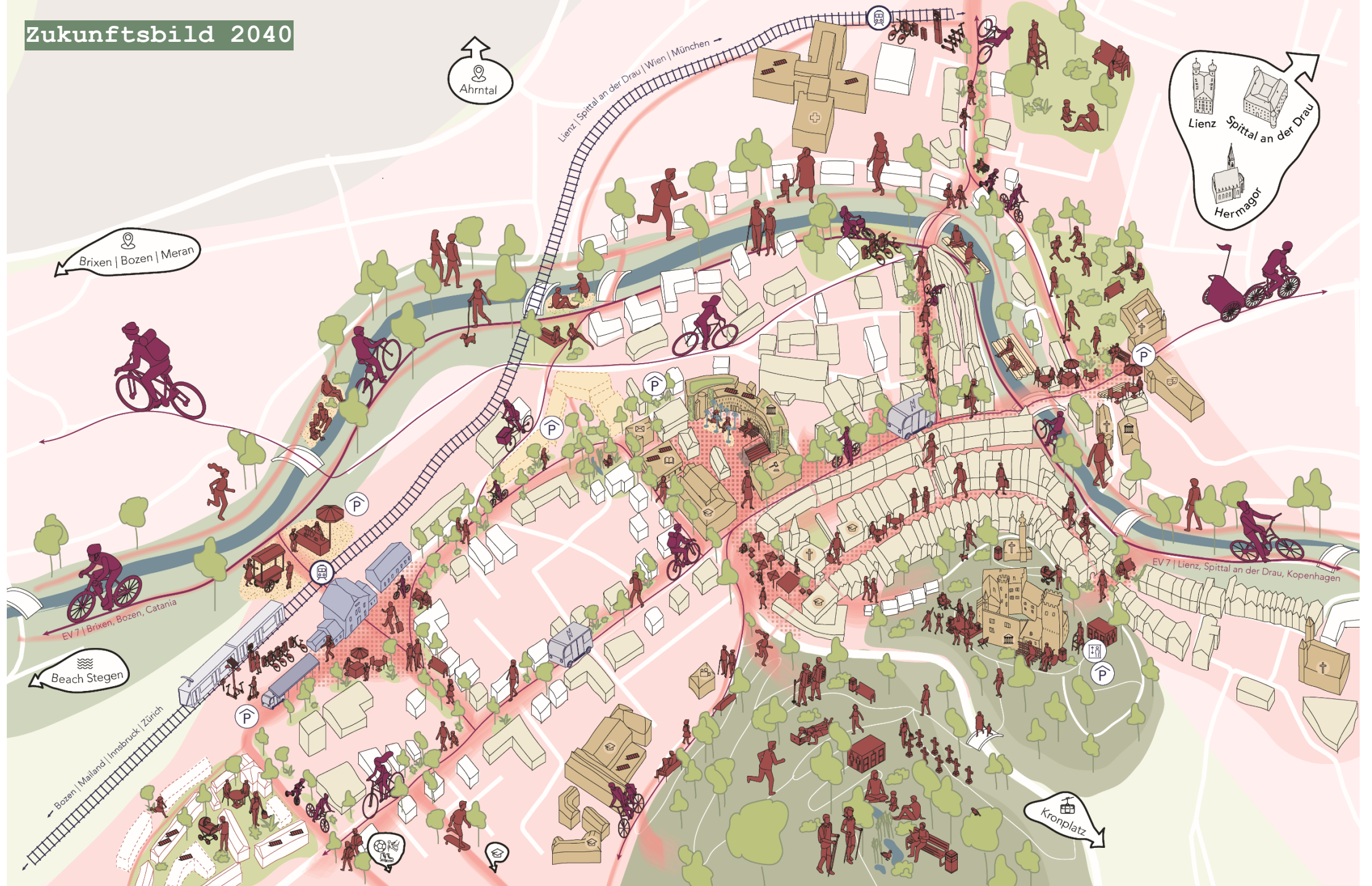
- Verkehrsberuhigung / Begegnungszone
- Radroute / Rad- und Fußweg
- Eisenbahn
- Haupttruten PKW und LKW
- Bikesharing-Station
- Carsharing-Station
- Tiefgarage / Parkhaus

Freiraumentwicklung

- Park, Landschaftspark
- Wiesen, Landwirtschaftsflächen
- Flussräume
- Bäume, Wald
- Zugänglichkeit Wasser

0 50 100 250 m

Zukunftsbild 2040

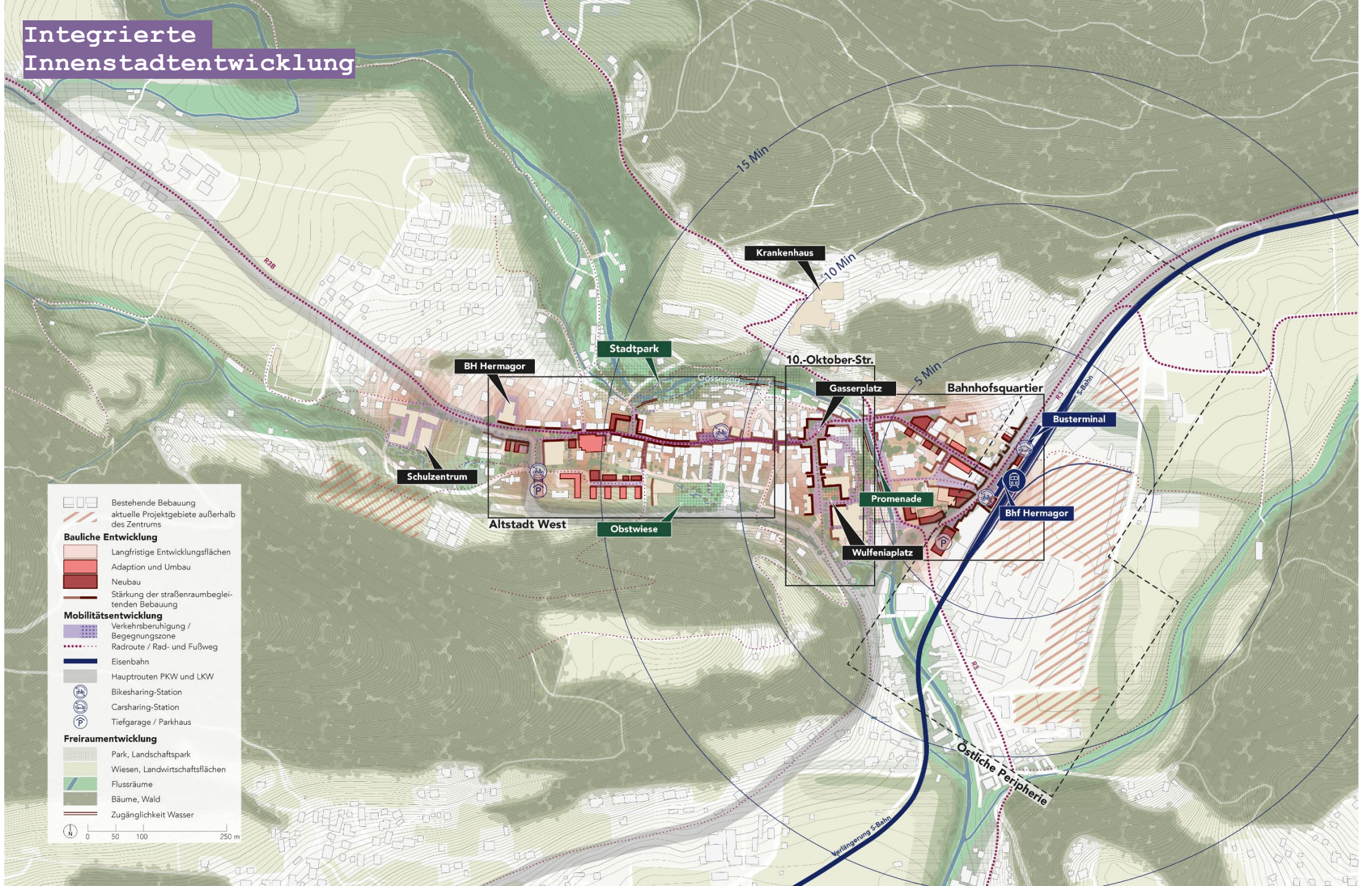




Hermagor-Pressegger See



Integrierte Innenstadtentwicklung



- Bestehende Bebauung
- aktuelle Projektgebiete außerhalb des Zentrums
- Bauliche Entwicklung**
- Langfristige Entwicklungsflächen
- Adaption und Umbau
- Neubau
- Stärkung der straßenraumbegleitenden Bebauung
- Mobilitätsentwicklung**
- Verkehrsberuhigung / Begegnungszone
- Radroute / Rad- und Fußweg
- Eisenbahn
- Hauptrouten PKW und LKW
- Bikesharing-Station
- Carsharing-Station
- Tiefgarage / Parkhaus
- Freiraumentwicklung**
- Park, Landschaftspark
- Wiesen, Landwirtschaftsflächen
- Flussräume
- Bäume, Wald
- Zugänglichkeit Wasser



Zukunftsbild 2040

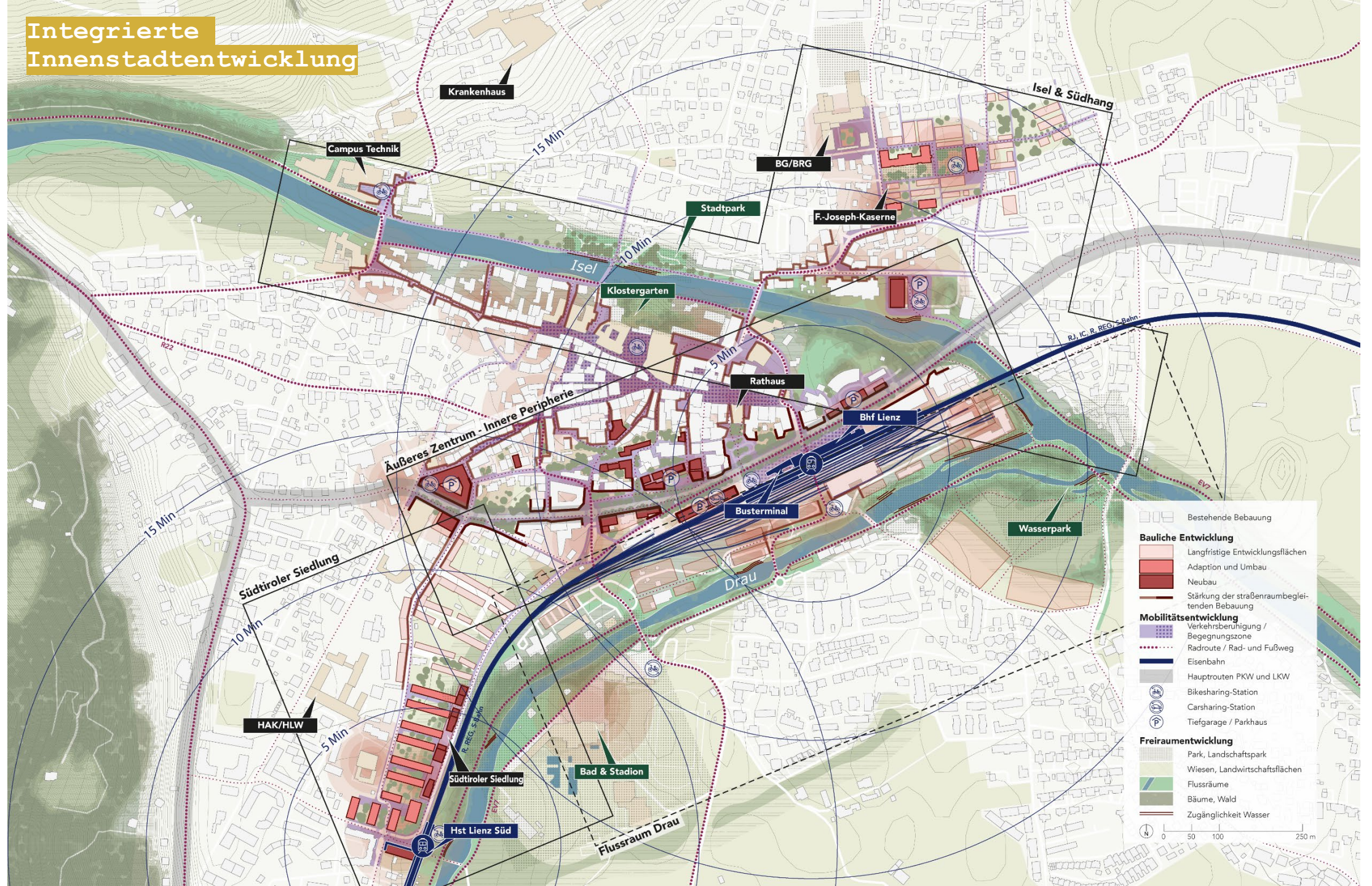




Lienz



Integrierte Innenstadtentwicklung



Bestehende Bebauung

Bauliche Entwicklung

- Langfristige Entwicklungsflächen
- Adaption und Umbau
- Neubau
- Stärkung der straßenraumbegleitenden Bebauung

Mobilitätsentwicklung

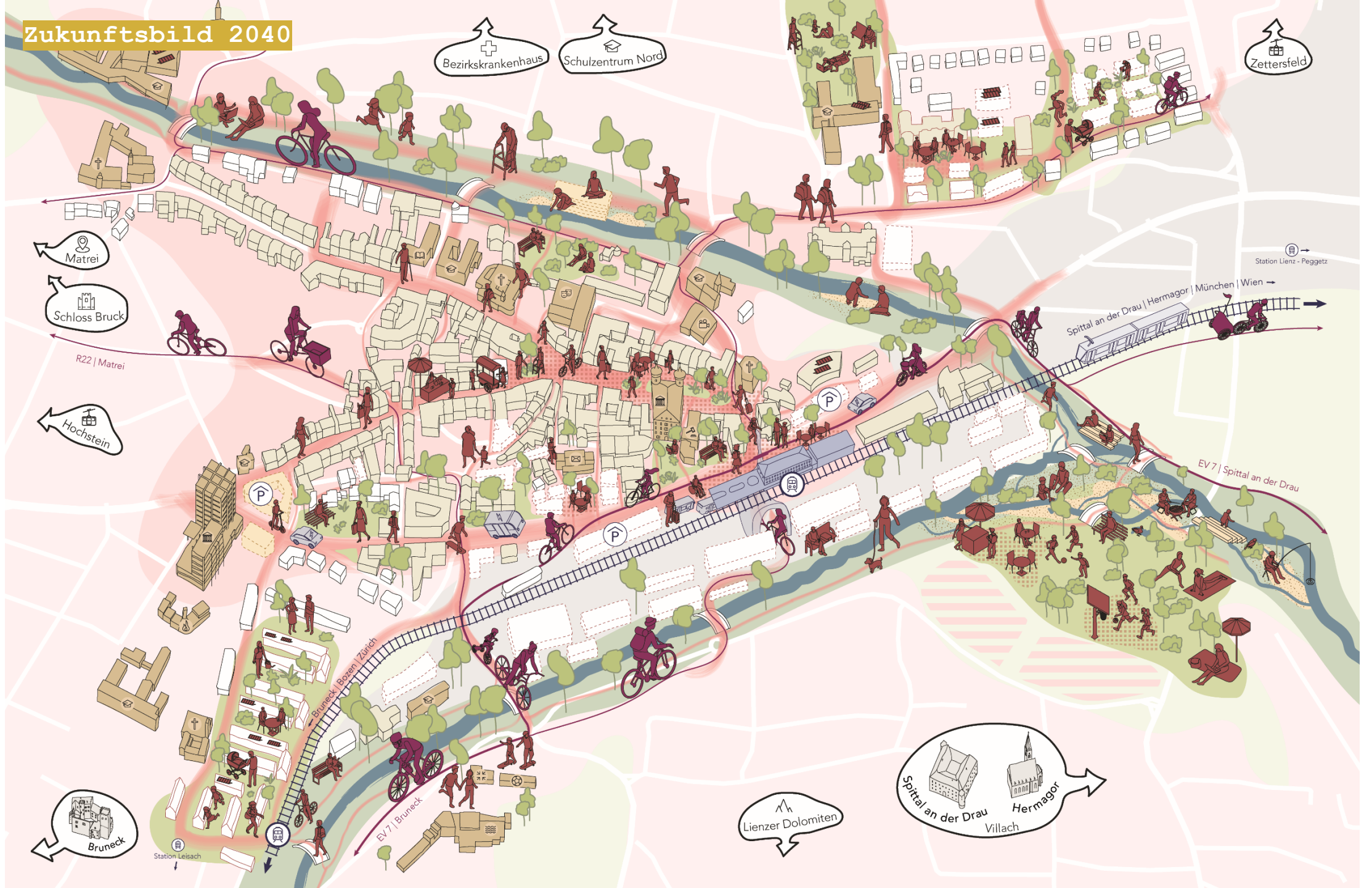
- Verkehrsberuhigung / Begegnungszone
- Radroute / Rad- und Fußweg
- Eisenbahn
- Haupttruten PKW und LKW
- Bikesharing-Station
- Carsharing-Station
- Tiefgarage / Parkhaus

Freiraumentwicklung

- Park, Landschaftspark
- Wiesen, Landwirtschaftsflächen
- Flussräume
- Bäume, Wald
- Zugänglichkeit Wasser

0 50 100 250 m

Zukunftsbild 2040

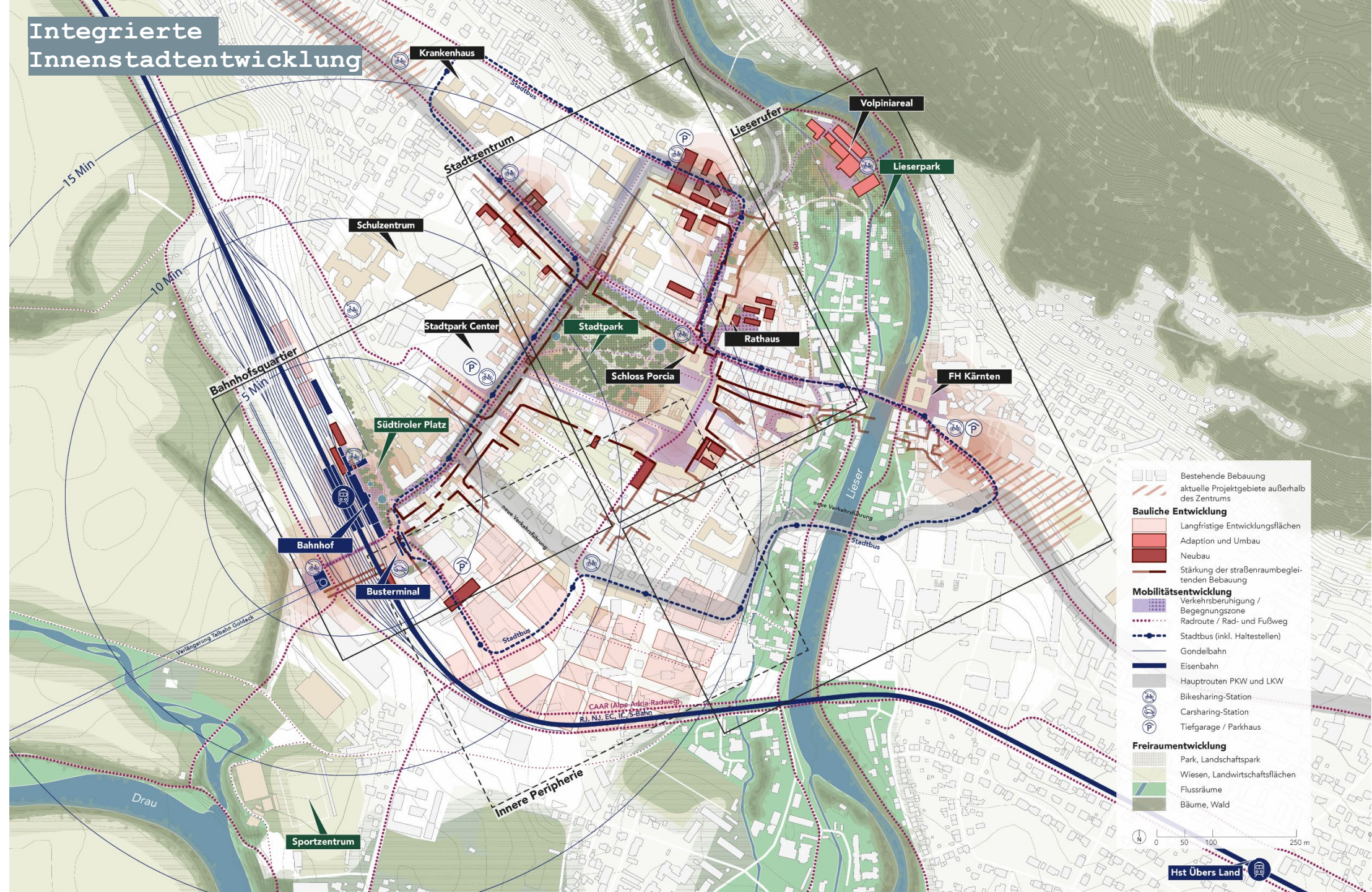




Spittal an der Drau



Integrierte Innenstadtentwicklung



- Bestehende Bebauung
- aktuelle Projektgebiete außerhalb des Zentrums
- Bauliche Entwicklung**
 - Langfristige Entwicklungsflächen
 - Adaption und Umbau
 - Neubau
 - Stärkung der straßenraumbegleitenden Bebauung
- Mobilitätsentwicklung**
 - Verkehrsberuhigung / Begegnungszone
 - Radroute / Rad- und Fußweg
 - Stadtbus (inkl. Haltestellen)
 - Gondelbahn
 - Eisenbahn
 - Haupttrouten PKW und LKW
 - Bikesharing-Station
 - Carsharing-Station
 - Tiefgarage / Parkhaus
- Freiraumentwicklung**
 - Park, Landschaftspark
 - Wiesen, Landwirtschaftsflächen
 - Flussräume
 - Bäume, Wald

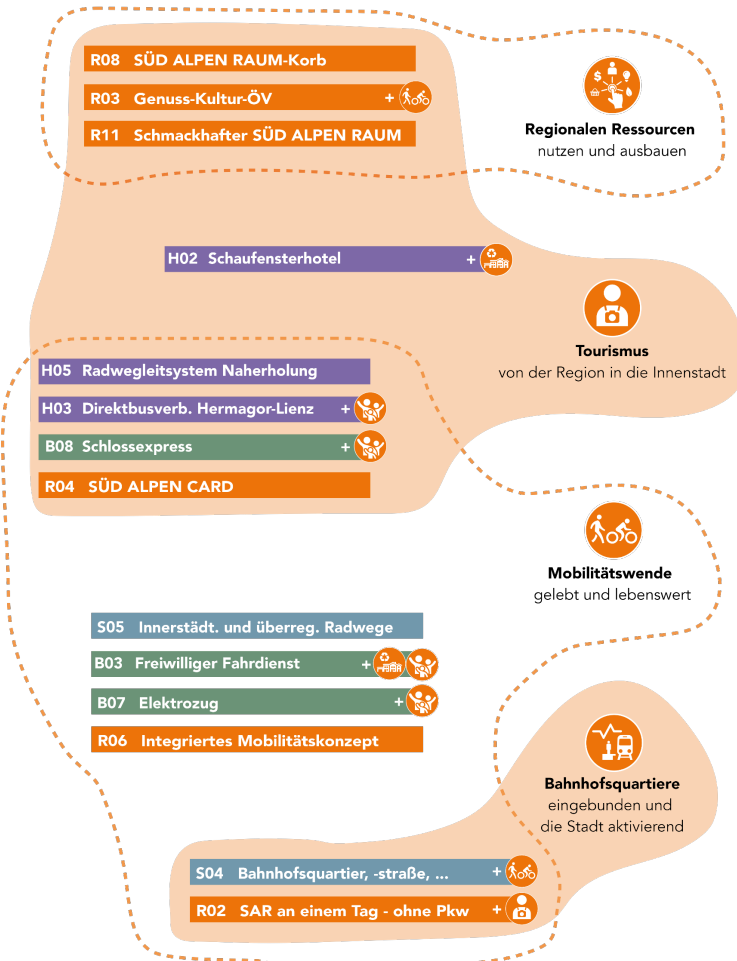


Zukunftsbild 2040

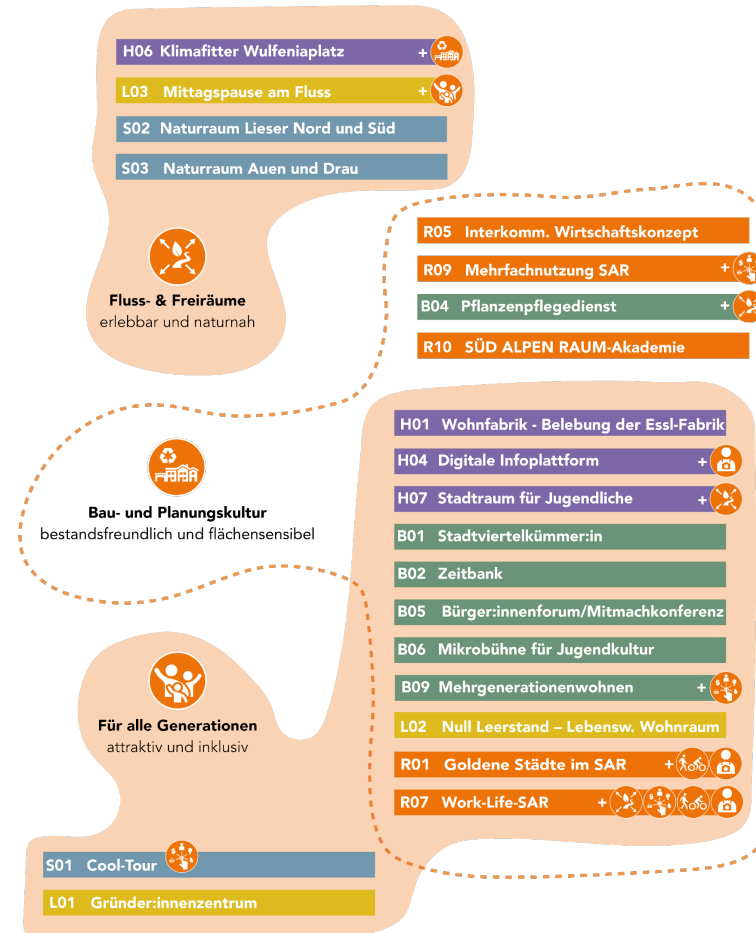




Regionale Symbiose



Ideenskizze für...	Bruneck	Lienz
SÜD ALPEN RAUM (SAR)	Hermagor-Pressesger See	Spittal an der Drau



ISEK⁴

SÜD ALPEN RAUM[®]

Grenzüberschreitendes Konzept für die Städte
Concetto di sviluppo integrato per quattro centri città

Bruneck
Hermagor-Pressesger See
Lienz
Spittal an der Drau

Schlusspräsentation
7. November 2022

ISEK⁴

SÜD ALPEN RAUM[®]

Grenzüberschreitendes Konzept für die Städte
Concetto di sviluppo integrato per quattro centri città

Bruneck
Hermagor-Pressesger See
Lienz
Spittal an der Drau

Reflexionsworkshop
7. November 2022

Reflexion

Was ist gut gelaufen?

Welche Schwierigkeiten gab es?
Was hätte geholfen?

Was nehme ich mit?

Was ist in anderen Regionen
/ Städten zu empfehlen?

Feedback Projektresultat

Wurde das Projektziel erreicht?

Ich bin mit dem Ergebnis zufrieden ...

ISEK⁴

SÜD ALPEN RAUM®

Grenzüberschreitendes Konzept für die Städte
Concetto di sviluppo integrato per quattro centri città

Bruneck
Hermagor-Pressesger See
Lienz
Spittal an der Drau

Reflexionsworkshop
7. November 2022

Kontakt

Univ.Ass.ⁱⁿ Dipl.-Ing.ⁱⁿ

Petra HIRSCHLER

Projektleitung

Telefon

+43 676 6337874

E-Mail

petra.hirschler@tuwien.ac.at