

Stellplätze und Abstellanlagen klimafit gestalten

Ein Leitfaden für einen attraktiven öffentlichen Raum

25. November 2024, Wien

Vortragende: Irene Bittner (Österreichische Energieagentur)

Ort: Stadt Wien, Magistratsdirektion Bauten und Technik – KGU

Hauptautor:innen: Leo Kostka, Tadej Brezina (TU Wien, Institut für Verkehrswissenschaften)

Co-Autor:innen: Christoph Link, Irene Bittner, Reinhard Jellinek (Österreichische Energieagentur), Medieninhaber, Verleger und Herausgeber: BMK



Die 5 Säulen von klimaaktiv mobil



Bewusstseinsbildungsprogramme

Informationen zu Vorteilen klimafreundlicher Mobilität: Radfahren, Öffentlicher Verkehr, Spritspar-Trainings sowie alternative Fahrzeuge und Antriebe.



Aus- und Weiterbildung

Weiterbildungs- und Zertifizierungsmöglichkeiten: Jugend-mobil-Coach, SpritspartrainerInnen, klimaaktiv mobil Fahrschule, FahrradtechnikerIn u.v.m.



Partnerschaft und Auszeichnung

Auszeichnung für Betriebe, Gemeinden und Verbände zum klimaaktiv mobil Projektpartner durch den Minister / die Ministerin.



Beratungsprogramme

Kostenlose Unterstützung bei der Entwicklung, Umsetzung und Fördereinreichung von Klimaschutzmaßnahmen für klimafreundliche Mobilität.

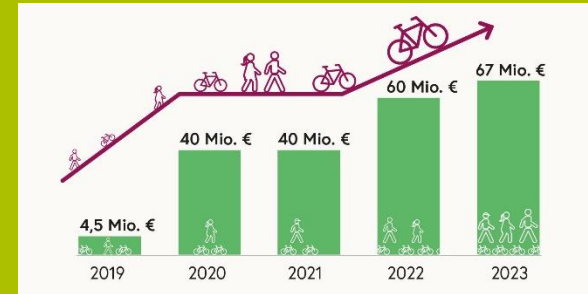


+ Drittleister:innen



Förderprogramme

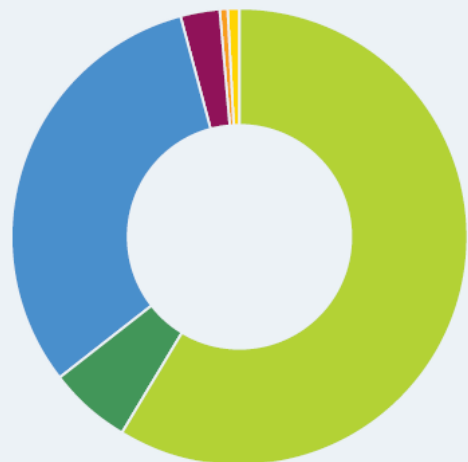
Förderungen für Unternehmen, Städte, Gemeinden, Bildungseinrichtungen, und Verbände für Aktive Mobilität und Mobilitätsmanagement.



+ KPC

klimaaktiv mobil Förderungen Bilanz 2023

Zuordnung Fördermittel 2023
Förderung 2023: 69,2 Mio. Euro



- Radverkehr und Ausbau Radinfrastruktur
40,6 Mio. Euro (58,7 %)
- Pauschalprojekte Radverkehr
4,1 Mio. Euro (6,0 %)
- Fußverkehr und Ausbau Fußverkehrsinfrastruktur
21,6 Mio. Euro (31,2 %)
- Mobilitätsmanagement für Betriebe
1,9 Mio. Euro (2,8 %)
- Mobilitätsmanagement für Städte, Gemeinden und Regionen
0,5 Mio. Euro (0,6 %)
- Mobilitätsmanagement für Tourismus und Freizeit
0,5 Mio. Euro (0,7 %)

- **5.816 Projekte genehmigt** (119 zweistufige + 5.697 einstufige Pauschalprojekte)
- **Umweltrelevante IK: € 180 Mio.**
- **Beschäftigungsverhältnisse: ca. 900 Arbeitsplätze neu geschaffen**
- **CO₂-Einsparung: 10.200 Tonnen/a bzw. ca. 119.000 Tonnen auf ND**
- **5.769 Radverkehrsprojekte;**
 - 193 km neue Radinfrastruktur;
 - 1.067 Radabstellanlagen;
 - rund 9.600 Fahrräder, Transporträder, Falträder mit und ohne E-Antrieb

Inhalte des Leitfaden „Stellplätze [...] klimafit gestalten“

- Bodenversiegelung, Flächeninanspruchnahme, Klimafitness
- Klimafitte Pkw-Stellplätze
- Abstellanlagen für klimafreundliche Verkehrsmittel
- Pkw-Stellplätze anders nutzen
- Umsetzungsunterstützung und Checkliste



Was ist (nicht) klimafit?

Klimafitness kombiniert Aspekte

- der Klimawandelanpassung,
- der Klimawandelresilienz und
- des Klimaschutzes.

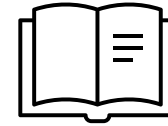
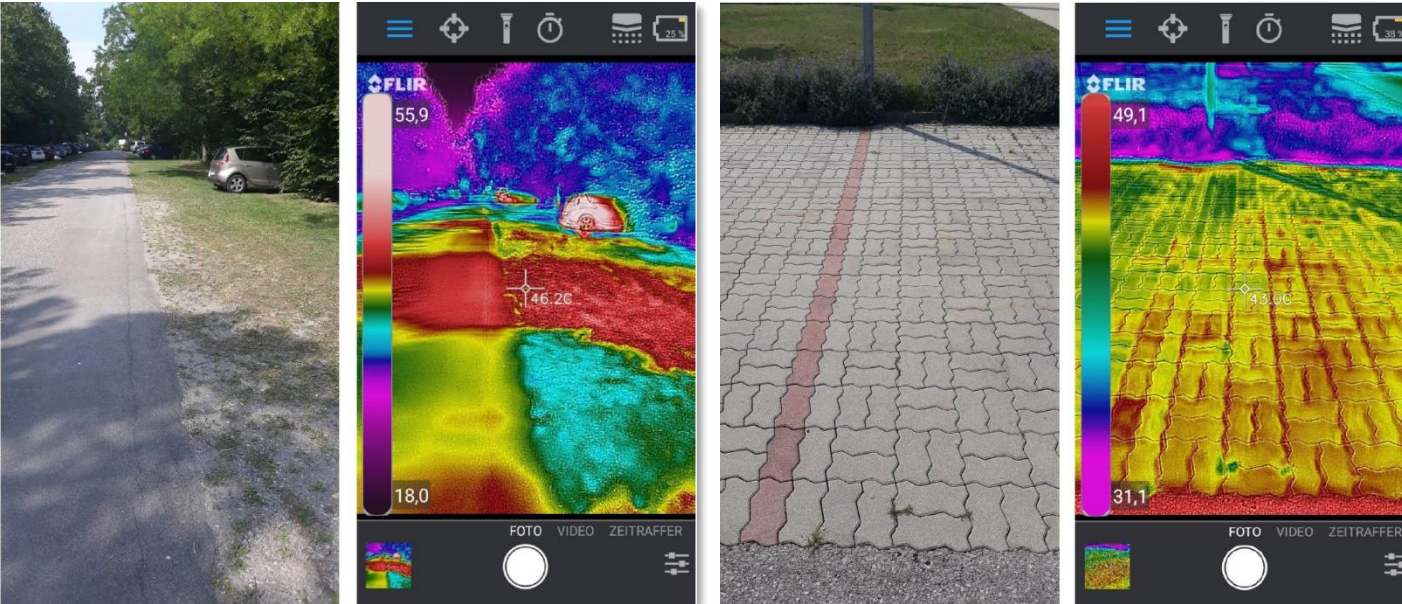
Klimafitness von PKW-Stellplätzen #1

→ Beschattung



Fotos: Irene Bittner

→ Beschattung – Fotos zur Hitzeentwicklung mit Wärmebildkamera



Wohnbauforschung
Niederösterreich / Natur
im Garten / grünplan
gmbh / (2020):
**„Klimafitte Parkplätze.
Durch Entsiegelung der
sommerlichen Hitze
entgegensteuern.“**

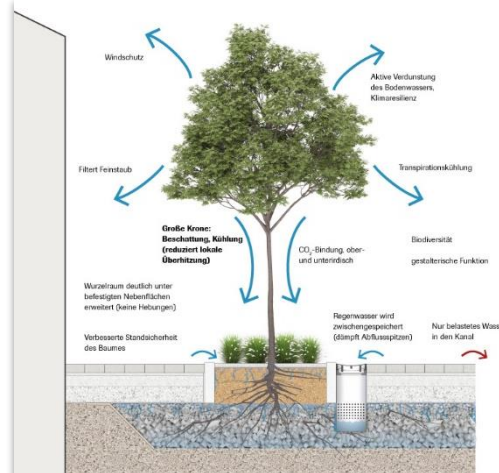
Fotos: Stefan Streicher / Natur im Garten

Klimafitness von PKW-Stellplätzen #2

→ Bäume und Bepflanzung

Schwammstadt-Prinzip | Stockholmer Modell

Fotos: Irene Bittner, Illustration: Schmidt & Zimmermann 2020



Kühlungseffekte durch Vegetation

→ Good-Practice für Stadtrandgebiete



Fotos: Tadej Brezina

Klimafitness durch Vegetation

→ siedlungsöffentliche Stellplätze & nutzbare Tiefgaragendächer



Fotos: Tadej Brezina, Irene Bittner

Klimafitness von PKW-Stellplätzen #3

Versickerungsfähige Oberflächen ↔ Barrierefreiheit



Pfaffenbichler, P. et al. (2022):
Bewertung der Berollbarkeit von
Straßenbelägen in Wien. Studie
im Auftrag der MA28, Stadt Wien

Tabelle: Abflussbeiwert verschiedener Oberflächen, Datenquelle: Lozán et al., 2021

Belag	Abflussbeiwert
Asphalt und Beton	0,9
Pflastersteine mit dichten Fugen	0,75
Pflastersteine mit offenen Fugen	0,5
Begrünte Pflastersteine mit aufgeweiteten Fugen	0,4
Lockerer Kiesbelag, Schotterrasen	0,3 bis 0,4
Rasengittersteine	0,15

**Mobilitätsvielfalt im Streifen zwischen Gehsteig und
Fahrbahn**, hier z.B. ausgestattet mit **Pkw-** und **Moped-**
Stellplätzen, **Radleihstation**, **Baumscheiben** und
Gehsteig-vorziehungen.



Fotos: Leo Kostka (li), Irene Bittner (re)

Verkehr verlagern

→ Kurze Wege zu bzw. Platz für Stellplätze klimaverträglicher Verkehrsmittel



Leitfaden "Stellplätze und Abstellanlagen klimafit gestalten"

Fotos: R. Pressl, J. Schübl, T. Brezina

Verkehr vermeiden bzw. reduzieren

→ Alternative Nutzungen von Kfz-Stellplätzen



Fotos: Tilia e.V. , Leo Kostka, Tadej Brezina

Handlungsleitende Kaskade für klimafitte Abstellanlagen



Vermeiden | Müssen neue Abstellanlagen errichtet werden? Werden im Bestand gemäß aktuell geltender RVS noch alle Pkw-Stellplätze benötigt?

Verlagern | Sind genügend attraktive Abstellanlagen für klimaverträgliche Verkehrsmittel am Standort verfügbar?

Verbessern | Sind (notwendige) Pkw-Stellplätze sowie Abstellanlagen für klimaverträgliche Verkehrsmittel klimafit gestaltet?

Checkliste (Auszug)

Pkw-Stellplätze

Oberflächen versickerungs- wie
wasserspeicherfähig?

Schattenspendende Bäume und
Begrünung bzw. Bäume im direkten
Umfeld?

Begrünte Fassaden und Dächer von
Parkhäusern und Tiefgarage?

Lademöglichkeiten: E-Pkws sowie E-
Fahrräder, E-Transporträder, E-Scooter?

Abstellanlagen für Fahrräder / Scooter

Ist die Abstellanlage:

- ausreichend groß dimensioniert
(Transporträder?),
- barrierefrei,
- fahrrad-/scooterfreundlich
(Werkzeug, Radpumpe)
- nahe den Zielorten
- witterungsgeschützt
- gut sichtbar und beleuchtet
- diebstahlsicher (Radboxen)

Flächennutzung

Wird die Fläche effizient genutzt?

Werden Pkw-Stellplätze auch zum
Abstellen anderer Verkehrsmittel
(Rad, Scooter) nutzbar gemacht?

Werden trotz des
Flächenverbrauchs bei der
Neuanlage von Stellplätzen
Maßnahmen getroffen, um Hitze
und Starkregenereignisse
abzumildern?

Danke für Ihre Aufmerksamkeit!

Dipl.-Ing. Dr. Irene Bittner

Österreichische Energieagentur –
Austrian Energy Agency (AEA)
klimaaktiv mobil Dachmanagement



irene.bittner@energyagency.at



Link zum Leitfaden „Stellplätze und Abstellanlagen klimafit gestalten“:
www.klimaaktiv.at/service/publikationen/mobilitaet/stellplatzleitfaden.html