

Von TERP10 zu TS410 – Zahlen und Fakten

Tim Böttcher, SAP UCC Magdeburg
9. September 2019



Agenda

- TS410 – Col6
- TS410 vs. TERP10 – Umfang
- TS410 vs. TERP10 – Was ist neu?
- TS410 vs. TERP10 – Was fehlt?
- TS410 vs. TERP10 – Übungen
- Die Prüfung

TS410 – Col6 - Inhalt

- Kapitel 1: SAP S/4HANA Enterprise Management Übersicht
- Kapitel 2: Neue Benutzererfahrung: SAP-Fiori-UX
- Kapitel 3: Grundlagen zu SAP S/4HANA
- Kapitel 4: Finanzbuchhaltung und internes Rechnungswesen Übersicht
- Kapitel 5: Finanzbuchhaltung und internes Rechnungswesen Grundlagen
- Kapitel 6: Human Capital Management
- Kapitel 7: Beschaffungsprozess in SAP S/4HANA
- Kapitel 8: Warehouse Management - Umlagerung
- Kapitel 9: Plan-to-produce-Prozess in SAP S/4HANA
- Kapitel 10: Auftragsabwicklungsprozess in SAP S/4HANA
- Kapitel 11: Projektsystem
- Kapitel 12: SAP Enterprise Asset Management (EAM)

TS410 – Col6 - Aufteilung

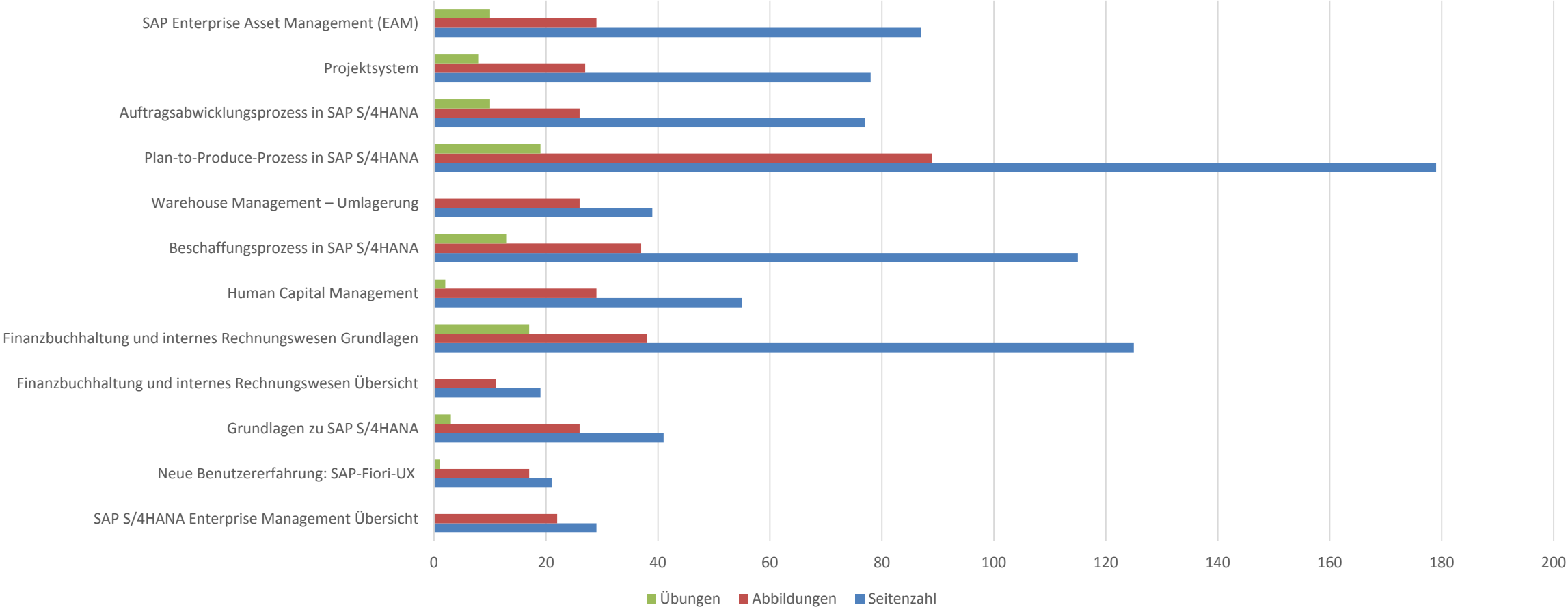
Kapitel	Seitenzahl	Abbildungen	Übungen
SAP S/4HANA Enterprise Management Übersicht	29	22	0
Neue Benutzererfahrung: SAP-Fiori-UX	21	17	1
Grundlagen zu SAP S/4HANA	41	26	3
Finanzbuchhaltung und internes Rechnungswesen Übersicht	19	11	0
Finanzbuchhaltung und internes Rechnungswesen Grundlagen	125	38	17
Human Capital Management	55	29	2

TS410 – Col6 - Aufteilung

Kapitel	Seitenzahl	Abbildungen	Übungen
Beschaffungsprozess in SAP S/4HANA	115	37	13
Warehouse Management – Umlagerung	39	26	0
Plan-to-Produce-Prozess in SAP S/4HANA	179	89	19
Auftragsabwicklungsprozess in SAP S/4HANA	77	26	10
Projektsystem	78	27	8
SAP Enterprise Asset Management (EAM)	87	29	10
Gesamt	865	377	83

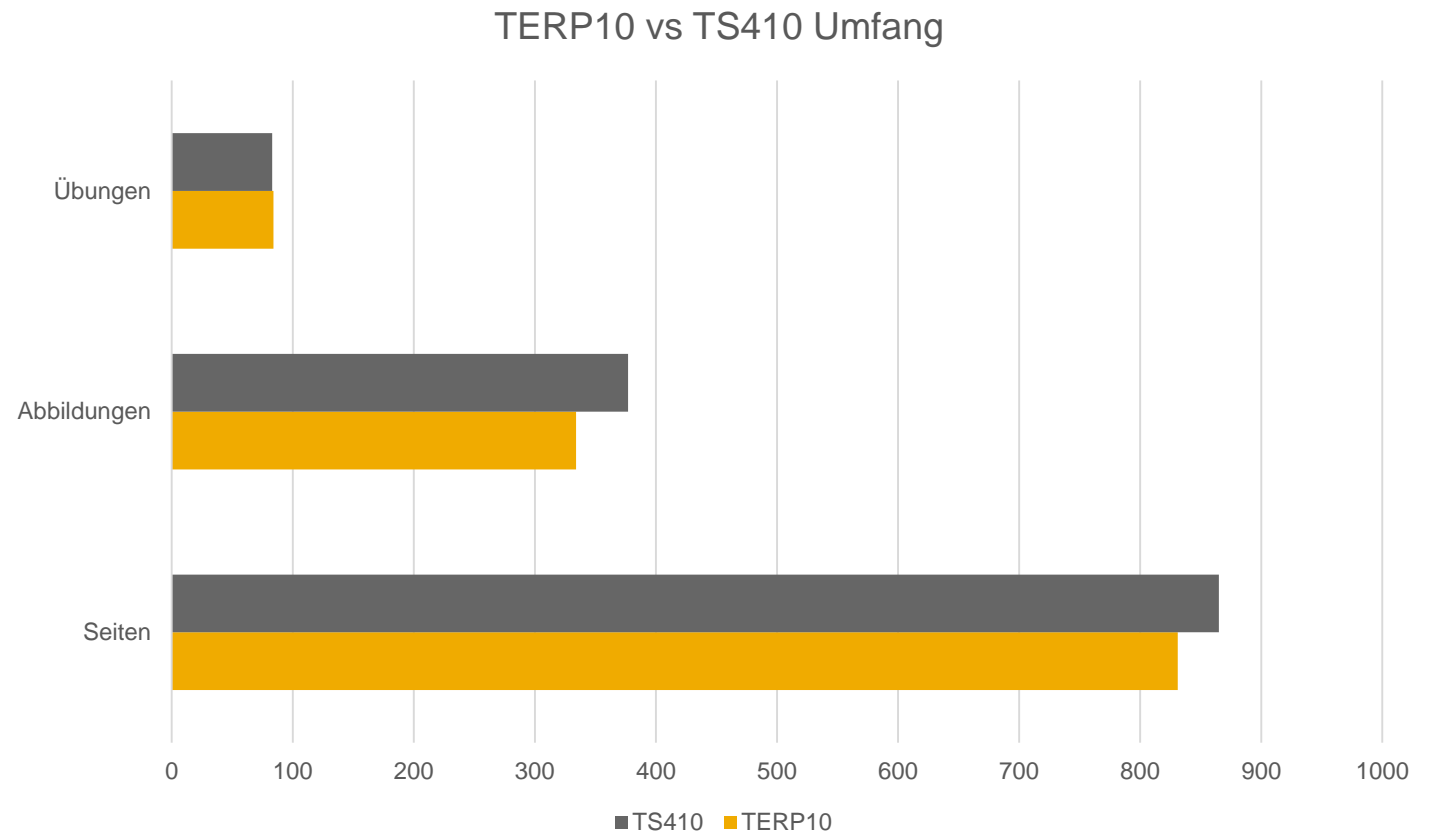
TS410 – Col6 - Aufteilung

TS410 - Aufteilung



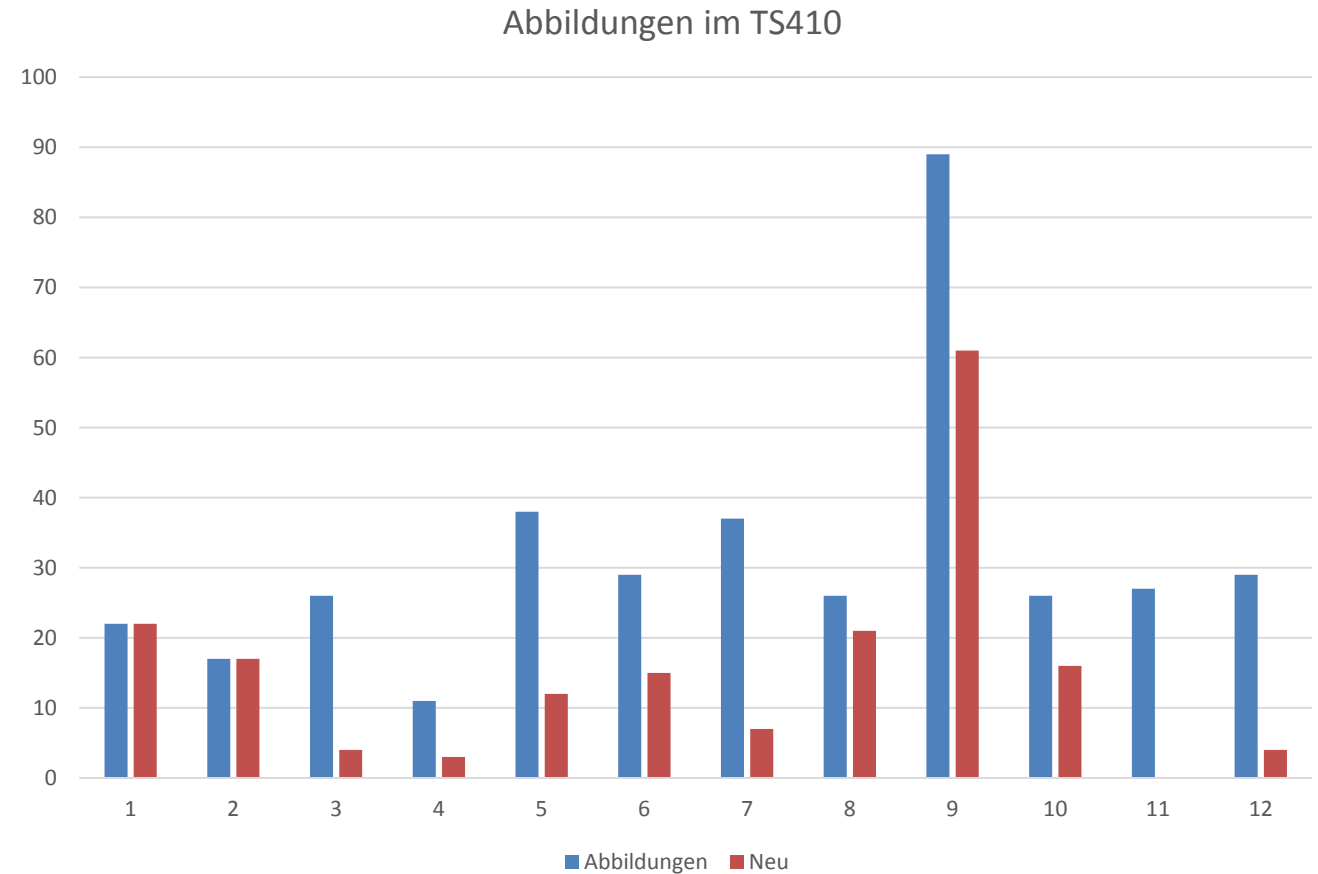
TERP10 vs TS410 - Umfang

	TERP10	TS410
Seiten	831	865
Abbildungen	334	377
Übungen	84	83
Kapitel	10	12



TS410 – Was ist neu?

Kapitel	Abbildungen	Neu
1	22	22
2	17	17
3	26	4
4	11	3
5	38	12
6	29	15
7	37	7
8	26	21
9	89	61
10	26	16
11	27	0
12	29	4



TS410 – Was ist neu?

- drei neue Kapitel
 - Kapitel 1: SAP S/4HANA Enterprise Management Übersicht
 - Kapitel 2: Neue Benutzererfahrung: SAP-Fiori-UX
 - Kapitel 8: Warehouse Management – Umlagerung
 - Schwerpunkt: extended Warehouse Management

- Nicht wieder zu erkennen!
 - Kapitel 6: Human Capital Management
 - gekürzt von 8 auf 3 Lektionen
 - Lektion 3: Integration mit SuccessFactors NEU
 - HR Renewal ist immer noch dabei
 - Kapitel 9: Plan-to-produce-Prozess in SAP S/4HANA
 - Schwerpunkte: PP/DS und MRP Live
 - Kapitel 10: Auftragsabwicklung
 - Von 12 auf 7 Lektionen gekürzt

- Neu
 - Kapitel 3: Grundlagen zu SAP S/4HANA
 - Lektion 2: Das Konzept der Stammdaten verstehen
 - Schwerpunkt auf Business Partner und Customer-Vendor-Integration
 - Kapitel 4: FI / CO – Übersicht
 - neues Datenmodell – Universal Journal
 - Kapitel 5: Fo / CO – Grundlagen
 - Weitere Erläuterungen zum Universal Journal und der Tabelle ACDOCA
 - der Innenauftrag ist jetzt hier zu finden
 - vereinzelt neue Abbildungen
 - Kapitel 7: Beschaffungsprozess
 - Lektion 1 – NEU
 - Schwerpunkte: Fiori, neues Datenmodell MATDOC, Business Partner, Materialstamm darf jetzt 40 Zeichen lang sein

TS410 – Was kommt uns bekannt vor?

- Kapitel 3: Grundlagen zu SAP S/4HANA
 - Lektion 1: Die Organisationsstrukturen erläutern
 - Zusammenfassung der ersten Lektionen aus dem TERP10
- Kapitel 7: Beschaffungsprozess in S/4HANA
 - Außer Lektion 1
- Kapitel 11: Projektsystem
 - nahezu identisch zu TERP10
- Kapitel 12: Enterprise Asset Management
 - Innenaufträge jetzt in Kapitel 5
 - Rest nahezu identisch zu TERP10

TS410 – Was fehlt?

- Kapitel 1 – Automatisierung von Geschäftsprozessen
- Kapitel 2 – SAP ERP: Grundlagen und Navigation
- Kapitel 5, Lektion 4 – Lieferantenstammsatz anlegen
- Kapitel 6, Lektion 5 – Integration zwischen CO und Produktionsplanung erläutern
- Kapitel 6, Lektion 7 – Materialbedarfsplanung
- Kapitel 7, Lektion 1 – Auftragsabwicklungsprozess beschreiben
- Kapitel 7, Lektion 3 – Kundenstammsatz anlegen
- Kapitel 7, Lektion 6 – Kundenauftrag anlegen
- Kapitel 7, Lektion 9 – Kundenzahlungen empfangen
- Kapitel 7, Lektion 10 – Die Profitcenter-Rechnung verwenden
- Kapitel 7, Lektion 12 – Integrationspunkte bei der Auftragsabwicklung definieren
- Kapitel 10, Lektion 5 – Qualifikationen und Anforderungen beschreiben
- Kapitel 10, Lektion 6 – Veranstaltungsmanagement beschreiben
- Kapitel 10, Lektion 7 – HCM-Unterstützungsprozesse beschreiben
- Kapitel 10, Lektion 8 – Aktivitäten in einem Self-Service-Interface ermitteln

TS410 vs. TERP10 - Übungen

Kapitel	Anzahl Übungen	davon Neu
S/4HANA Übersicht	0	0
FIORI-UX	1	1
Grundlagen S/4HANA	3	3
FI / CO: Übersicht	0	0
FI / CO: Grundlagen	17	17
Human Capital Management	2	2

TS410 vs. TERP10 - Übungen

Kapitel	Anzahl Übungen	davon Neu
Beschaffungsprozess	13	12
Warehouse Management	0	0
Plan-to-Produce-Prozess	19	19
Auftragsabwicklung	10	10
Projektsystem	8	4
Enterprise Asset Management	10	7
Gesamt	83	75

TS410 – Feedback zu den Übungen

- Übungen haben noch viele Probleme
 - Apps funktionieren nicht
 - fehlerhaftes Customizing
- viele Abhängigkeiten zwischen den Übungen über Kapitelgrenzen hinaus
 - hohe Fehleranfälligkeit
 - schlechtere Möglichkeiten Fehler ausfindig zu machen

Vor dem ersten Kurs auf jeden Fall alle Übungen einmal durchgehen!

Die Prüfung

TERP10

- 80 Fragen
- Cutscore 59%

Purchase-to-Pay Processing	> 12%	>
Plan to Produce Processing	> 12%	>
Order to Cash Processing	> 12%	>
Internal Orders, Fixed Assets, and Enterprise Asset Management (EAM)	> 12%	>
Financial Accounting	8% - 12%	>
Project System	8% - 12%	>
Management Accounting	< 8%	>
Human Capital Management	< 8%	>
Automation of Business Processes and ERP Basics	< 8%	>

TS410

- 80 Fragen
- Cutscore 58%

Core Finance: Financial Accounting (FI)	> 12%	>
Core Finance: Management Accounting (CO)	> 12%	>
SAP S/4HANA Basics	8% - 12%	>
Project System	8% - 12%	>
Enterprise Asset Management	8% - 12%	>
Order to Cash Processing	8% - 12%	>
Plan to Produce Processing	8% - 12%	>
Purchase to Pay Processing	8% - 12%	>
Warehouse Management	< 8%	>
Human Capital Management	< 8%	>

Quelle: Training.SAP.com

Vielen Dank!